

Per informazioni e assistenza,
vai su www.supporto.teletu.it/per-contattaci/
o chiama il Servizio Clienti tutti i giorni al numero
848 99 1022
dalle ore 08.00 alle ore 23.00.

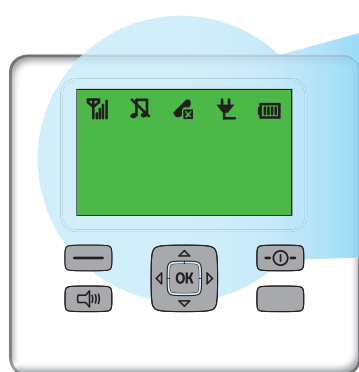
Il telefono funziona meglio con l'antenna alzata.
Deve essere posizionato lontano da fonti di disturbo come apparecchiature elettriche,
forni a microonde, impianti stereo... Utilizzarlo è semplicissimo.
Basta collegarlo alla presa elettrica e funziona come i comuni telefoni di casa.

IL TELEFONO TELETU FUNZIONA SOLO DOPO L'ATTIVAZIONE DEL SERVIZIO.
Per collegarlo aspetta di ricevere un SMS di conferma sul tuo cellulare personale.

IMPORTANTE.



SCHERMO E TASTIERA.



- Potenza del segnale di rete
- Microfono disattivato
- Chiamata persa
- Alimentatore in uso
- Livello di carica della batteria

Visualizzare l'ultimo numero chiamato:

Con il tasto di scorrimento premere la freccia in basso per visualizzare l'ultima chiamata effettuata, e premere **OK**.
Con il tasto di scorrimento selezionare **CHIAMA** e premere **OK**.

Vivavoce:

Premere il tasto per attivare e disattivare il vivavoce durante una chiamata.

Salvare contatto nella Rubrica:

Con la tastiera numerica digitare il numero di telefono che si vuole salvare; premere il tasto sinistro per entrare nel menu Opzioni. Selezionare, con il tasto di scorrimento **SALVA SU RUBRICA** e premere **OK**. Con il tasto di scorrimento selezionare su **TELEFONO** e premere **OK**. Con la tastiera digitare il nome del contatto, premere il tasto sinistro per entrare nel menu **OPZIONI**. Viene visualizzato **SALVA**, premere **OK**.

Regolare data ed ora:

Premere il tasto sinistro per entrare nel **MENÙ** principale. Premere la freccia in basso dei tasti scorrimento fino ad arrivare alla voce **IMPOSTAZIONE** e premere **OK**. Sempre con il tasto di scorrimento selezionare **TELEFONO** e premere ancora **OK**. Con il tasto di scorrimento selezionare **ORA E DATA**, premere **OK**. Inserire data ed ora con la tastiera numerica e premere ancora una volta **OK**.

La chiamata parte automaticamente 3 secondi dopo la digitazione dell'ultimo numero. Per aumentare il tempo di attesa fino a 5 secondi:

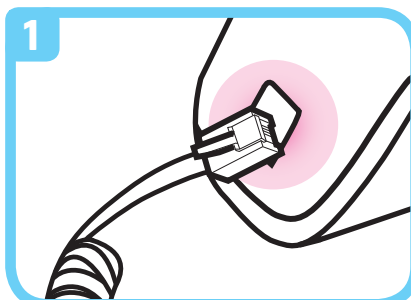
Premere il tasto sinistro per entrare nel **MENÙ** principale. Premere la freccia in basso del tasto di scorrimento fino ad arrivare alla voce **IMPOSTAZIONI** e premere **OK**. Con il tasto di scorrimento selezionare **TELEFONO** e premere ancora **OK**. Con il tasto di scorrimento selezionare **ATTESA PRIMA DI CHIAMARE** e premere ancora **OK**. Con il tasto di scorrimento selezionare **5** e premere ancora **OK**.

TELEFONO DILLO. MANUALE UTENTE.

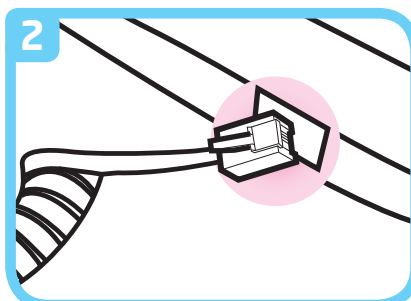


teletu
Chi risparmia sei Tu

COLLEGARE IL TELEFONO SOLO DOPO L'SMS DI CONFERMA SUL TUO CELLULARE PERSONALE.



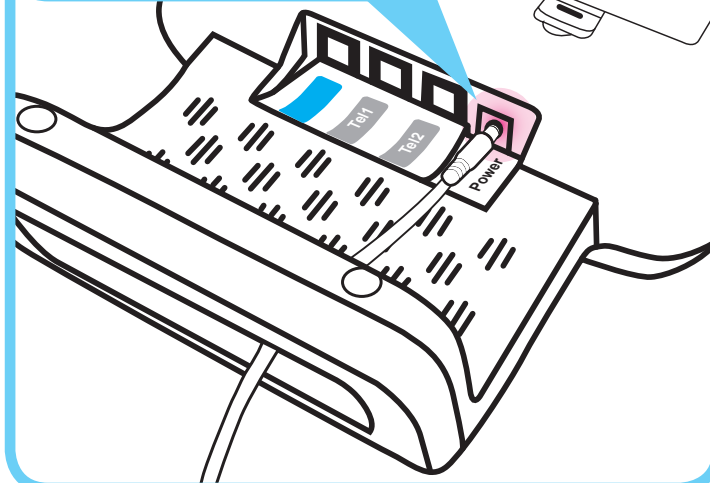
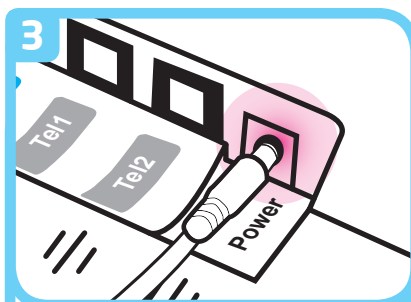
1
Collegare un'estremità del cavo arrotolato alla cornetta.



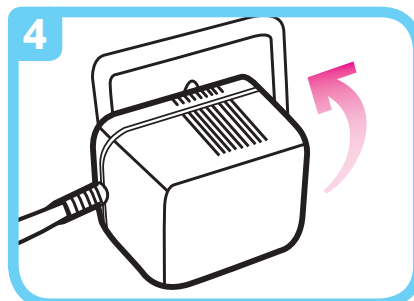
2
Collegare l'altra estremità del cavo arrotolato al telefono.



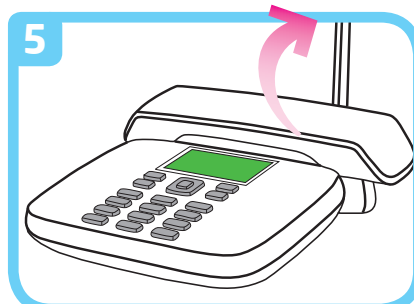
L'estremità del cavo arrotolato deve essere inserito sul lato sinistro del corpo del telefono.



3
Girare il telefono e inserire lo spinotto dell'alimentatore nella presa "Power". Le batterie ricaricabili del telefono consentono un'autonomia fino a 4 ore in caso di mancanza di corrente.



4
Collegare l'alimentatore alla presa elettrica.

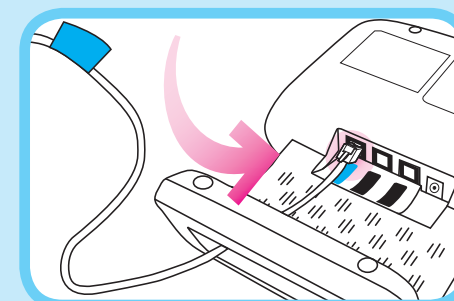


5
Sollevare l'antenna. Da questo momento è possibile ricevere ed effettuare telefonate con TeleTu.

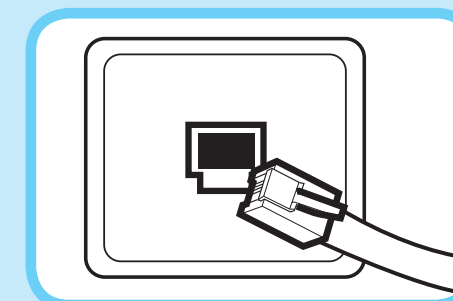
CONTENUTO DELLA SCATOLA.

- Il telefono.
- Il cavo arrotolato per il collegamento telefono/cornetta.
- La cornetta telefonica.
- L'alimentatore per il collegamento elettrico.
- Il cavo con fascetta BLU per il collegamento presa a muro.
- Il cavo con fascetta GRIGIA per il collegamento telefoni supplementari.

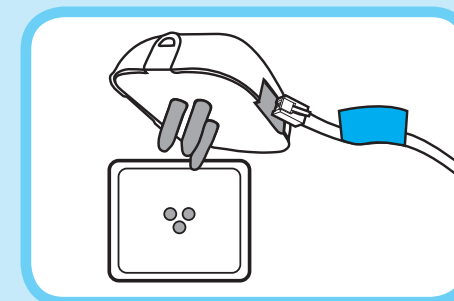
SOLO PER CHI PORTA IL VECCHIO NUMERO IN TELETU.



Sul retro del telefono, inserire il cavo con la fascetta BLU nella presa segnalata con l'adesivo BLU LINEA FISSA.



Con gli impianti di nuovo tipo si può collegare il cavo direttamente alla presa a muro.



Se l'impianto di casa è di vecchio tipo, è possibile che a muro vi sia una presa tripolare. In questo caso bisogna acquistare un adattatore.



Da questo momento è possibile ricevere telefonate sul vecchio numero telefonico ed effettuare chiamate. La portabilità del vecchio numero sulla nuova linea viene confermata via SMS.

COLLEGARE PIÙ TELEFONI.

È possibile collegare fino a due telefoni al DILLO. Utilizza il cavo con la fascetta GRIGIA e inseriscila nella presa Tel1. Collega l'altra estremità del cavo al telefono che vuoi collegare. Sulla seconda presa Tel2 puoi, con un nuovo cavo (non è in dotazione), collegare un altro apparecchio. Per poter utilizzare le prese telefoniche di casa è necessario l'adeguamento dell'impianto (ribaltamento prese). Per chiedere il "Tecnico a casa" a TeleTu (servizio a pagamento) basta chiamare il servizio clienti al numero 848 99 1022.